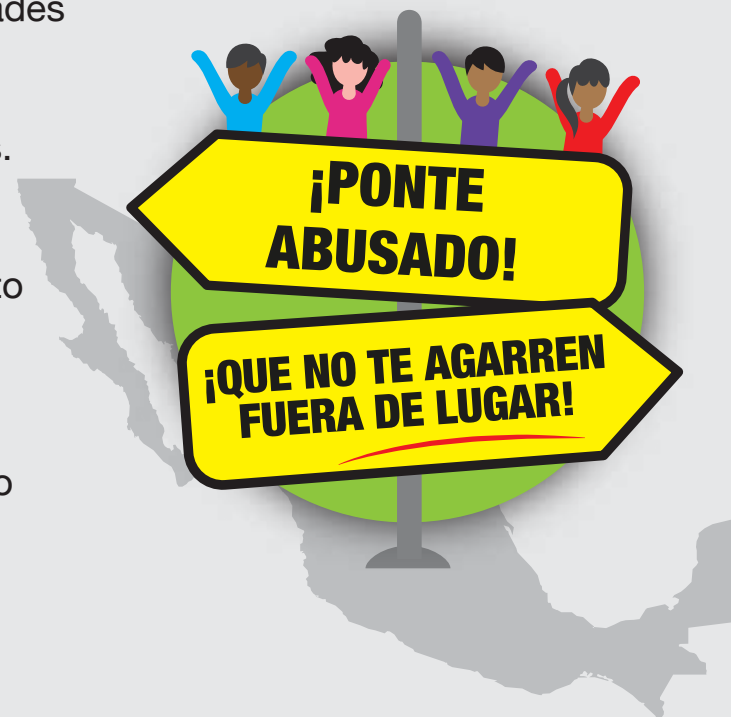


La deportación es una sanción por violar la Ley de Migración, por cometer actos como:

- Ingresar al país sin la documentación debida.
- Volver a ingresar sin permiso de las autoridades migratorias después de ser deportado.
- No cumplir con una orden de salida del país.
- Proporcionar información falsa o presentar documentos falsos a los agentes del Instituto Nacional de Migración o fingir ser mexicano sin serlo.
- Estar sujeto a un proceso penal o haber sido condenado por un delito grave cometido en México.



Recuerda que durante el procedimiento de deportación conservas tus **DERECHOS HUMANOS**, y estos deben ser respetados en todo momento.

Si crees que has sido víctima de una violación a tus derechos humanos, ponte en contacto con la Comisión Nacional de los Derechos Humanos,

¡ESTAMOS PARA AYUDARTE!

Llama desde México 01800 201 10 10
Llama desde Estados Unidos 1855 220 1829

Correo: cndhcontigomigrante@cndh.org.mx
Página: <http://migrantes.cndh.org.mx/>

